



SUPERLINE
TECHNOLOGY

U-SERIES



Mercury U - Безопасное
решение для эндодонтии

Увеличенное торсионное сопротивление



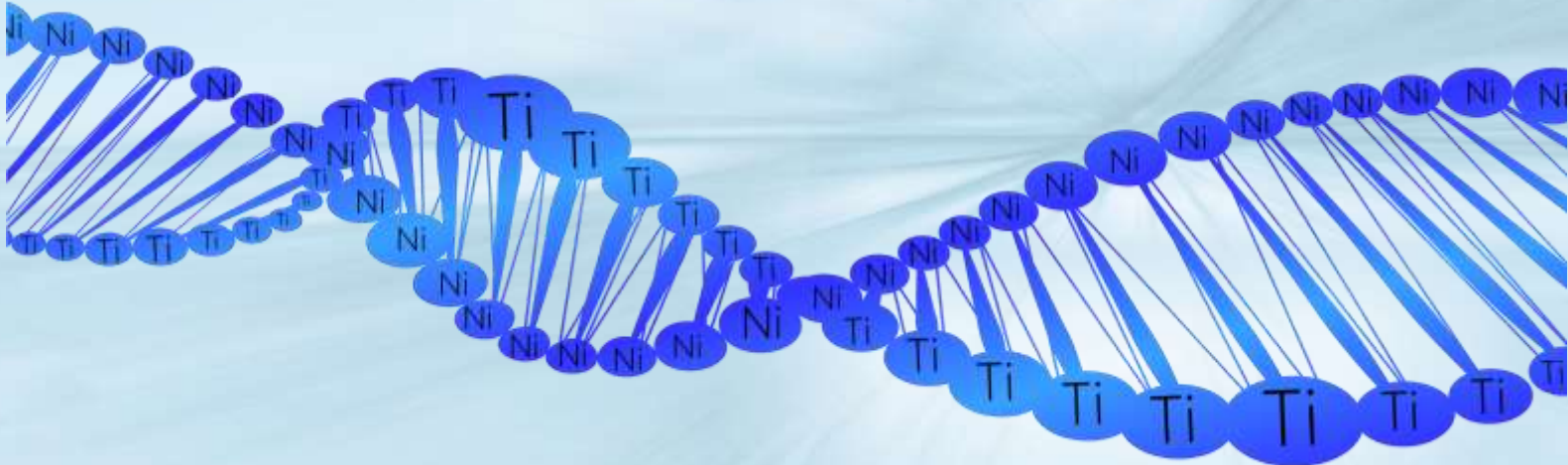
Материаловедение и технологии



MaxTech

MaxTech 3.0

MaxTech 6.0





Патентованная технология

сплава

MaxTech

Более крепкие файлы

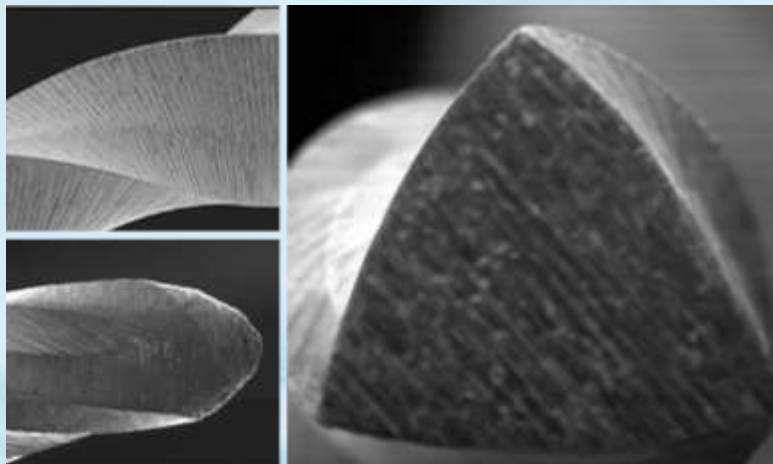
Опосредованная гибкость,

предварительный изгиб





SUPERLINE
TECHNOLOGY



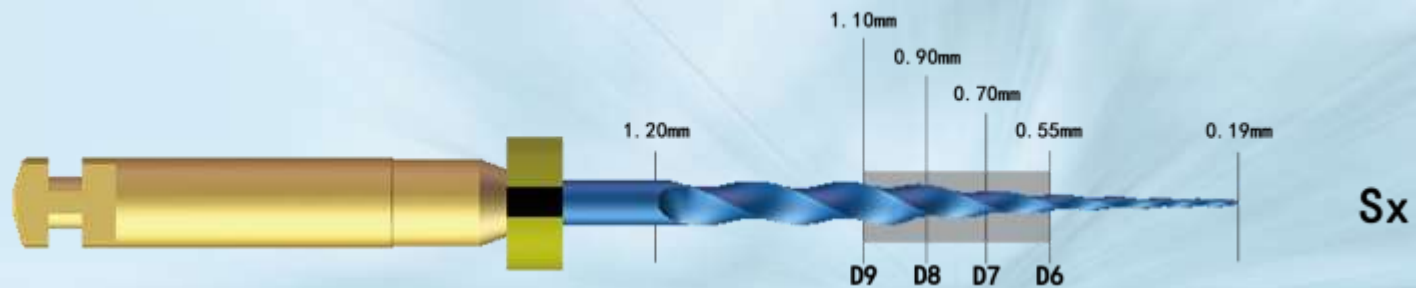
**Поперечное сечение в виде выпуклого
треугольника**

Уменьшенный объем файла,
увеличенный шаг резьбы

Больше пространства для удаления обломков

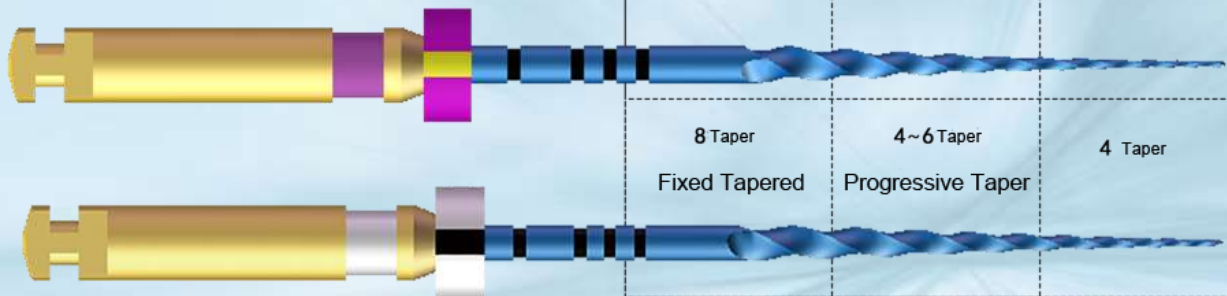


SUPERLINE
TECHNOLOGY





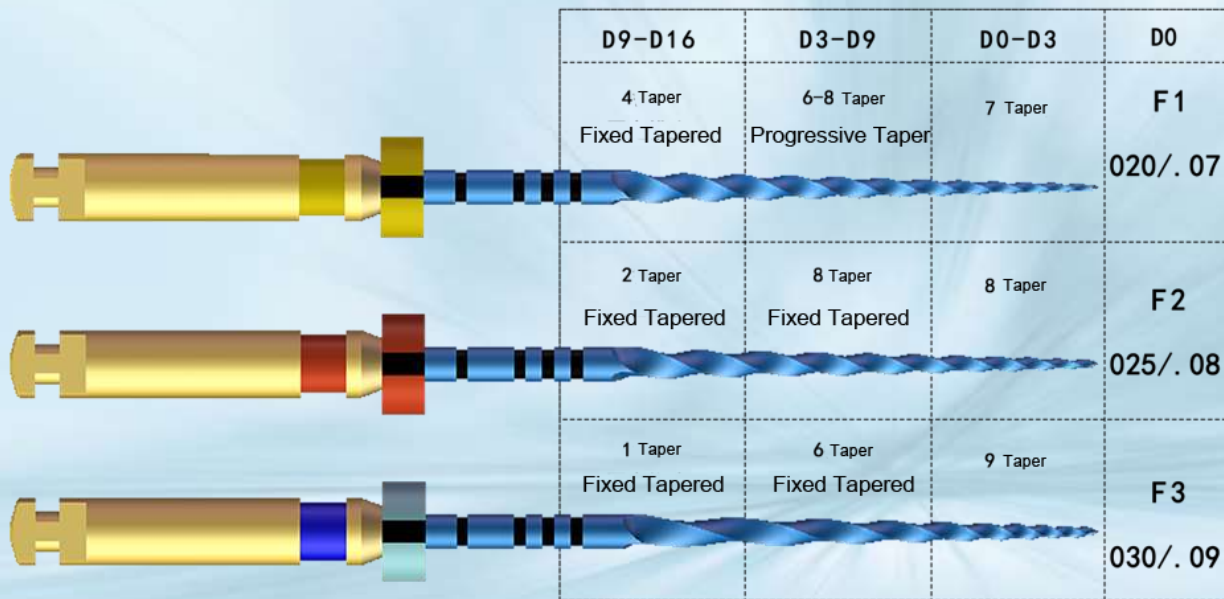
SUPERLINE
TECHNOLOGY



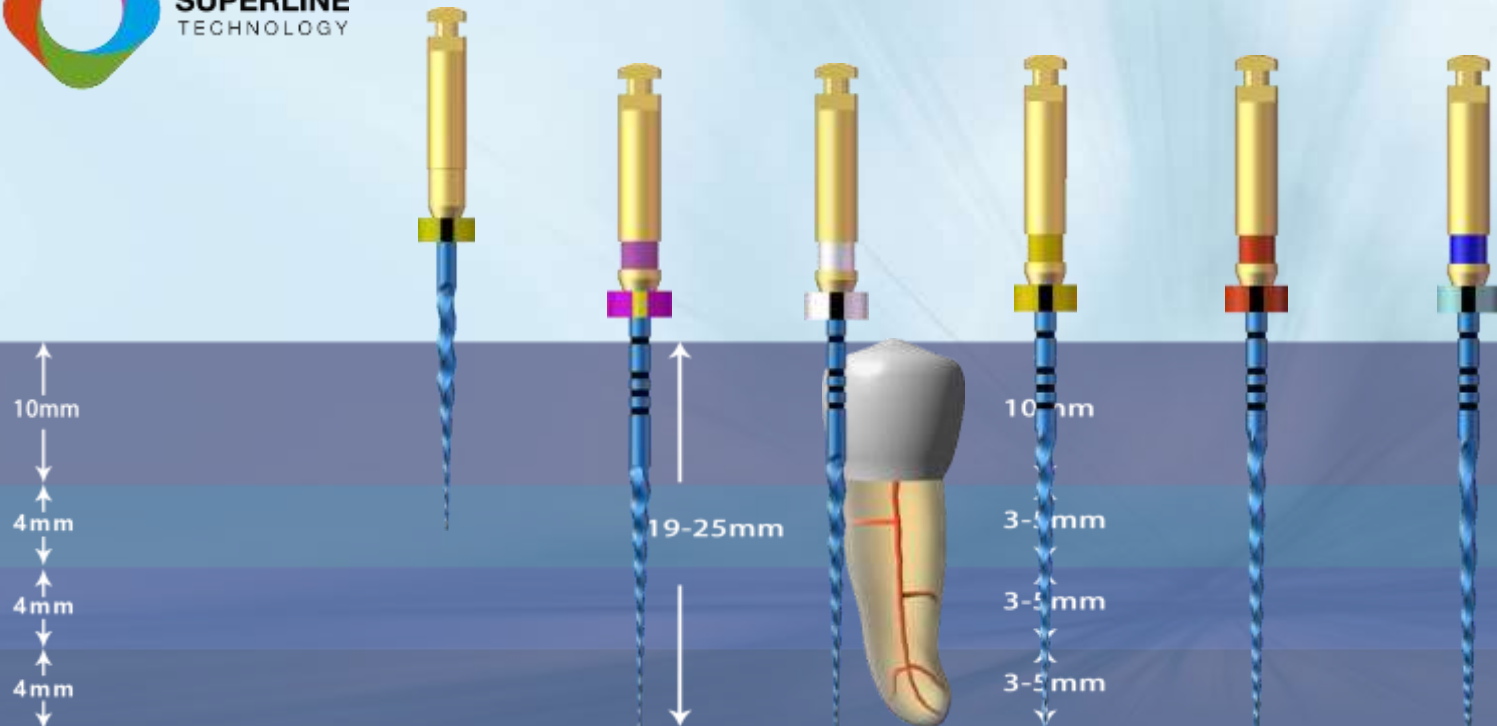
D9-D16	D3-D9	D0-D3	D0
10 Taper Fixed Tapered	4、6、8 Taper Progressive Taper	2 Taper	S1 017/.02
8 Taper Fixed Tapered	4~6 Taper Progressive Taper	4 Taper	S2 020/.04



SUPERLINE
TECHNOLOGY



D9-D16	D3-D9	D0-D3	D0
4 Taper Fixed Tapered	6-8 Taper Progressive Taper	7 Taper	F1 020/.07
2 Taper Fixed Tapered	8 Taper Fixed Tapered	8 Taper	F2 025/.08
1 Taper Fixed Tapered	6 Taper Fixed Tapered	9 Taper	F3 030/.09



SX

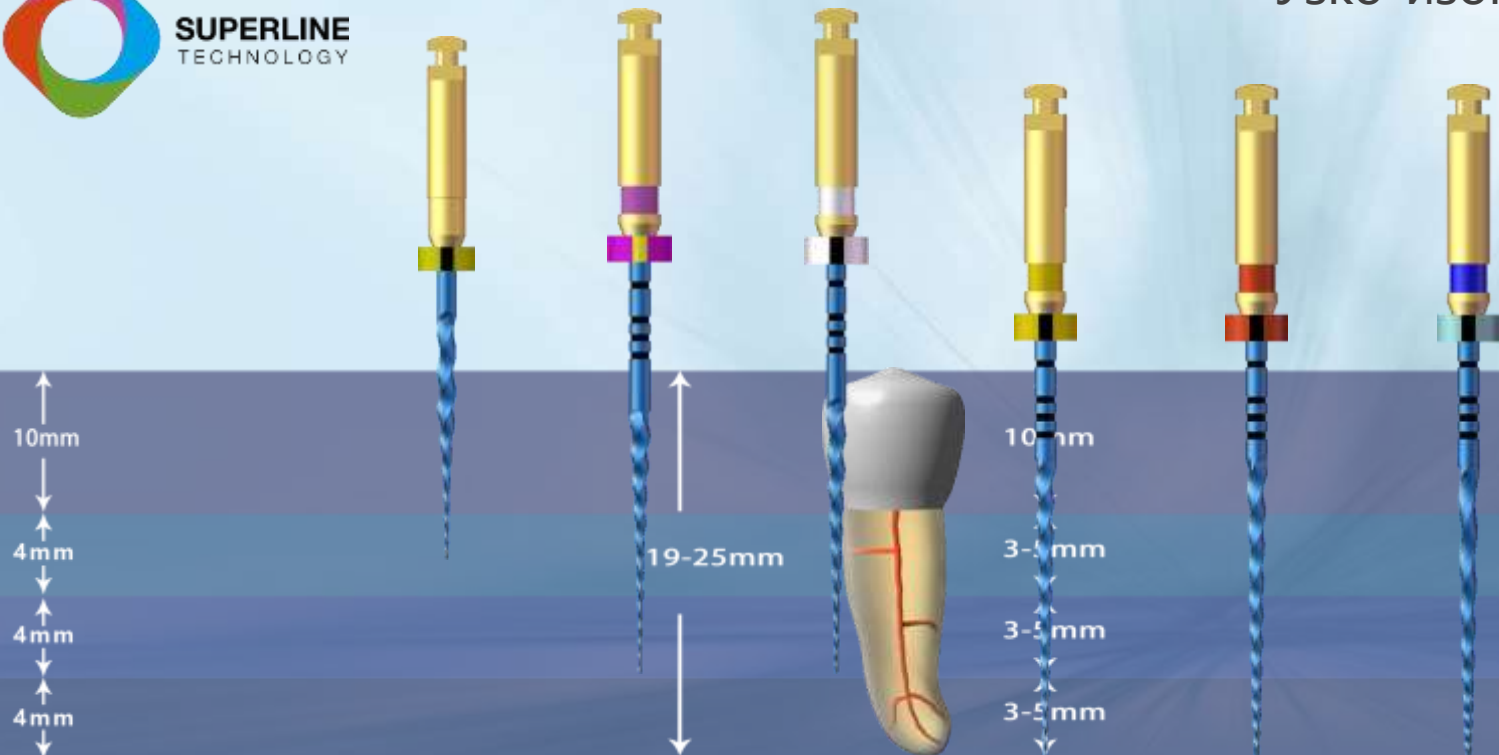
S1

S2

F1

F2

F3



SX

S1

S2

F1

F2

F3

U-Blue

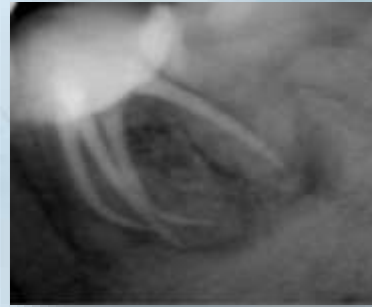
Безопасное решение для эндодонтии



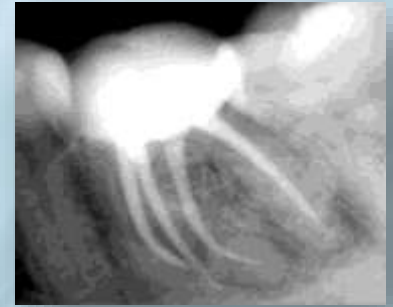
Первоначальный
снимок



Диагноз



Обтурация-1



Обтурация-2

- **Диагноз** : #36 остаточная коронка, прикорневое воспаление, сильно изогнутые каналы



SUPERLINE
TECHNOLOGY



Файлы
созданы
для победы